

Die Gerhard Schubert GmbH bietet mit GRIPS.world ein digitales Gesamtpaket

## Sicher und effizient in die digitale Zukunft

**Crailsheim** – Durch die digitale Vernetzung von Produktionsanlagen können Hersteller ihre Effizienz und die Verfügbarkeit ihrer Anlagen erheblich steigern. Der Verpackungsmaschinenhersteller Schubert bietet seinen Kunden mit GRIPS.world bald eine digitale Plattform, die Serviceleistungen und die Anlagenverfügbarkeit bedeutend verbessern wird. Ab Mai 2018 sind alle TLM-Maschinen von Schubert bereit, um sich auf Kundenwunsch mit dieser digitalen Plattform zu verbinden. Sie wird mittelfristig neue Möglichkeiten der präventiven Wartung und der Kommunikation mit den Kunden erschließen. Für die Sicherheit beim Datenaustausch sorgt dann das neue Gateway GS.Gate, das ein hohes Schutzniveau an sensiblen Schnittstellen gewährleistet.

Das Unternehmen aus Crailsheim ist Vorreiter beim Bau von digitalen Verpackungsmaschinen und setzt bereits seit vielen Jahren wichtige Impulse bei der Entwicklung intelligenter Maschinensteuerungen und Automatisierungslösungen. Um seinen Kunden in Zukunft das volle Potenzial vernetzter Maschinenlösungen zur Verfügung stellen zu können, hat Schubert die digitale Plattform GRIPS.world entwickelt. Ab Mai 2018 können sich alle TLM-Maschinen über das Internet mit der Plattform verbinden.

### Hohe Anlagenverfügbarkeit sicherstellen

Mit GRIPS.world können Kunden bald weltweit von überall auf die Produktionsdaten der TLM-Anlage zugreifen. Die Datenhoheit liegt dabei vollständig beim Kunden – sollte das Eingreifen eines Servicetechnikers von Schubert erforderlich sein, kann die Fernwartung kundenseitig aktiviert werden. Mit den ermittelten Daten können im Rahmen von „Predictive Maintenance“ mögliche Probleme schon frühzeitig erkannt und damit Ausfälle und ungeplante Service-Einsätze vermieden werden. Fehlermeldungen oder mögliche Ursachen für einen bevorstehenden Ausfall leitet das System künftig unter anderem über mobile Endgeräte an den verantwortlichen

Mitarbeiter weiter. Dies geschieht noch, bevor die tatsächliche Abnutzung eines Verschleißteils zu einem kostspieligen Ausfall führt. Anschließend erhält der Bediener vom Programm Vorschläge für Abhilfemaßnahmen. Ziel ist es, ungeplante Stillstände vollständig zu vermeiden.

### **Optimierung der Gesamtanlageneffektivität**

GRIPS.world ist ein wichtiger Baustein der Schubert Customer Services. Mit dem Ziel, die Gesamtanlageneffizienz über die gesamte Lebensdauer der Maschinen auf einem höchstmöglichen Niveau zu halten, werden die Leistung und Abweichungen von festgelegten Sollzuständen künftig konstant abgeglichen. Der Kunde wird diese Daten über ein Dashboard stets im Blick haben und beispielsweise Empfehlungen zur Steigerung seiner Produktionsleistung und zur Optimierung seiner Auslastung erhalten. Mit diesen Informationen und den Ergebnissen des integrierten Condition Monitoring können die Kunden ihre Produktivität steigern und sich erfolgreich im Wettbewerb behaupten.

### **Sicherer Datentransfer**

Die Gewährleistung der Datensicherheit für seine Kunden, ist für Schubert oberstes Gebot. Basis für die Vernetzung der TLM-Maschinen ist deshalb eine sichere Maschinenschnittstelle, die Betriebs- und Prozessdaten sammelt, auswertet und für unterschiedliche Systeme zur Verfügung stellt. Hierfür hat das Tochterunternehmen Schubert System Elektronik in Kooperation mit der genua GmbH, einem Unternehmen der Bundesdruckerei, das Maschinengateway GS.Gate entwickelt. Für eine sichere Fernwartung und Datenübermittlung ist das Industrial Gateway mit einer Firewall ausgestattet, die die gewonnenen Daten hochsicher verschlüsselt und über das Internet an die jeweiligen Analysesysteme oder zur Cloud weiterleitet. Um ein hohes Schutzniveau zwischen Maschine und dem externen Netz zu gewährleisten ist das GS.Gate nach dem Prinzip „Security by Design“ konstruiert. Anwendungen zur Datenverarbeitung, die direkt mit der Maschine verbunden sind, sind von den Sicherheitssystemen getrennt. Dadurch sind die Kommunikation und die Daten vor Zugriffen aus dem externen Netz geschützt.

Das GS.Gate ist herstellerunabhängig und wird sich deshalb an unterschiedliche Maschinen anbinden lassen. Über einen Docker können individuelle Anwendungen installiert und über die gängigen Schnittstellen verbunden werden. Aus den Zustands- und Leistungsdaten werden bereits die für die Analyse wichtigen Daten herausgefiltert. Administriert und gewartet wird das Gateway per Fernzugriff über die verschlüsselte Verbindung. Schubert System Elektronik bietet Kunden für das GS.Gate Leistungen wie Wartung, ein komplettes System-Management und individuelle Support-Pakete. So können sich die Hersteller auf ihre Produktion konzentrieren und die Vorteile vernetzter Produktionsprozesse optimal ausnutzen.

Textumfang: 4.800 Zeichen (mit Leerzeichen) / 600 Wörter

### **Gerhard Schubert GmbH**

Mit hoher Konsequenz und Voraussicht richtet sich Schubert Verpackungsmaschinen an den aktuellen und zukünftigen Bedürfnissen ihrer Kunden aus. Mutig beschreitet das Unternehmen mit seiner Philosophie der modularen und intelligenten TLM-Verpackungsanlagen völlig eigenständige technologische Wege. Ziel ist es, den Kunden zukunftsichere Lösungen bereitzustellen, einfach in der Bedienung, flexibel in der Formatumstellung und außerordentlich leistungsfähig und stabil in der Funktion. In regelmäßigen Abständen stellt das Unternehmen große Innovationssprünge vor, die Kundennutzen in neuen Dimensionen bieten, und erobert mit neuen Technologien neue Marktsegmente.

Gegründet vor rund 50 Jahren beschäftigt die heute in zweiter Generation geführte Unternehmensgruppe 1.250 Mitarbeiter. Basierend auf wechselseitigem Vertrauen und hoher Eigenverantwortung hat es das Unternehmen verstanden, eine ganz eigene Innovationskultur zu entwickeln. Neben internationalen Niederlassungen umfasst die Schubert-Gruppe Tochterunternehmen aus den Bereichen IT, Engineering, Präzisionsteile und Verpackungsservice.

Mehr Informationen finden Sie hier:

Homepage: [www.gerhard-schubert.de](http://www.gerhard-schubert.de)

Schubert Webmagazin: [www.schubert-magazin.de](http://www.schubert-magazin.de)

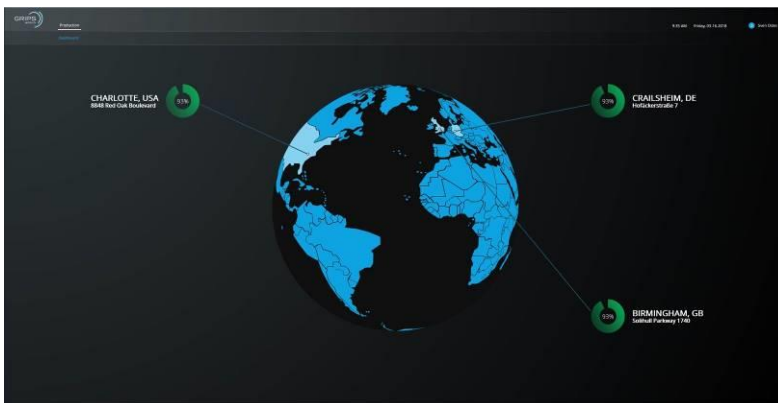
Facebook: [www.facebook.com/GerhardSchubertGmbH](https://www.facebook.com/GerhardSchubertGmbH)

Twitter: [www.twitter.com/GerhardSchubert](https://www.twitter.com/GerhardSchubert)

## Bildübersicht

Alle Fotos: Gerhard Schubert GmbH

-1-



Mit GRIPS.world können Kunden und Servicetechniker von der ganzen Welt aus auf die Produktionsdaten der TLM-Anlagen zugreifen.

-2-



Auf dem Kundenportal GRIPS.world lassen sich neben einzelnen Modulen die Leistungsdaten der Anlage und sogar ganzer Linien abrufen und analysieren.

**Gerhard Schubert GmbH Verpackungsmaschinen**

Industriegebiet Südost  
Hofäckerstraße 7  
74564 Crailsheim  
Telefon: +49-7951 / 400 - 0  
info@gerhard-schubert.de  
www.gerhard-schubert.de

**Kontakt Presse/Medien:**

Ruess Public T GmbH – Member of Ruess Group  
Stefan Skrzipietz  
Lindenspürstraße 22  
70176 Stuttgart  
Tel.: +49 (0) 711/ 16446-17  
www.ruess-group.com  
E-Mail: stefan.skrzipietz@ruess-group.com

**Gerhard Schubert GmbH**

Verpackungsmaschinen  
Industriegebiet Südost  
Hofäckerstraße 7  
74564 Crailsheim

T +49 7951 400-0  
F +49 7951 8588  
info@gerhard-schubert.de  
www.gerhard-schubert.de

**Geschäftsführer**

Gerhard Schubert / Ralf Schubert  
Peter Gabriel / Marcel Kiessling

**Handelsregister**

HRB 670638  
Amtsgericht Ulm